
Colorspectrum Ügyfélporthál

HASZNÁLATI ÚTMUTATÓ



© Colorspectrum Kft., 2012

Elérhetőségek:

1131 Budapest
Dolmány utca 26.
Tel: +36 1 303 9009

Ez a kezelési kézikönyv, útmutató és leírás a Colorspectrum kft szellemi tulajdonát képezi. Illetéktelen felhasználását, a tulajdonos engedélye nélküli másolását, vagy bármilyen módon történő reprodukálását a törvény bünteti.

Tartalomjegyzék

Nyilatkozat	4
Általános leírás	5
Képernyő általános felépítése és funkciói	7
Listák és táblázatok általános leírása	8
Főmenü elemei	9
Partner munkalapok	9
Munkalap megtekintése	10
Partner gépek	11
Partner gépek lekérdezése	11
Új munkalap létrehozása	11
Partner gép számlálók lekérdezése	13
Partner Térkép	13
Felhasználó	14
Saját jelszó módosítása	14
Email paraméterek	15
PRIMON	15
Személyes mappa	16

Nyilatkozat

Az Ügyfélportál technikai felület, az elérhető menüpontok, illetve adatok on-line informatív adatokkal vannak összekötve, a rendszer feldolgozott tételei alapján. A webes felület az aktuális állapotokat tükrözi, követve a munkaadatok átfutási idejéből adódó különbségeket, ezért esetleg előfordulhat, hogy az elérhető adatoknál frissebb tényezők már módosították a látható tételeket. Ezért a különbségért a Colorspectrum Kft. felelősséget nem vállal. Amennyiben pontos és részletes adatokra van szüksége a felhasználónak, úgy kérdésével, kérésével a Colorspectrum Kft. support szolgáltatását kell megkeresnie a megadott elérhetőségeken keresztül.

Az elérhető információk a Colorspectrum Kft tulajdonában vannak, a hozzáféréssel rendelkező felhasználó rendelkezésére bocsájtva. A felek (Colorspectrum Kft., felhasználó) vállalják, hogy az adott információt harmadik félnek - A Magyar Polgári Törvénykönyv előírta jogi keretek hatálya szerint – nem adják át, se részleteiben, sem egészében a másik fél engedélye nélkül.

Általános leírás

A Colorspectrum.hu ügyfélportálja internetes kapcsolattal rendelkező nyilvános hálózatokról elérhető a normál böngésző protokollokon keresztül. A portál kapcsolata autentikált, ellenőrzött azonosított módon történik, az titkosítás tanúsítványa legmagasabb szintű, ezért megfelelő módon frissített számítógépeken külön visszaigazolást nem igényel. A webes szolgáltatás titkosított **https protokolt** használ, a titkosság és kódolás magas szinten biztosítja a felhasználói és alkalmazói adatok biztonságát.

A weboldal elérése a www.colorspectrum.hu oldalról történik a Szerviz és Támogatás menüponton belül az Ügyfélportál elemet kiválasztva.



KÖZVETLEN ÚT A MULTIFUNKCIONÁLIS IRODÁHOZ

Az ügyfélportál felületére azonosítás után lehet bejelentkezni. Az azonosításhoz szükséges név és jelszó páros igényelhető a jelzett e-mail címről, vagy kérhető a Colorspectrum Kft. elérhetőségein keresztül az adminisztrációs szolgáltatóktól.

The screenshot shows the website's header with the Colorspectrum logo and navigation menu. The main content area features a large banner with the company name and website URL. Below the banner, there is a section titled 'Ügyfélportál' (Customer Portal) with a login form. The form includes fields for 'Felhasználó név:' (Username) and 'Jelszó:' (Password), a 'Belépés' (Login) button, and a 'Vissza' (Back) button. A message above the form asks users to register if they do not have an account, providing the email address service@colorspectrum.hu.

A sikeres bejelentkezés után a rendszer átirányít az Ügyfélportál felületére.

Képernyő általános felépítése és funkciói

Az **Ügyfélportál** működési programképernyője négy részre tagolódik. A képernyő alsó és felső csíkjában található a fejléc és a lábléc.

A fejlécen található a bejelentkezett felhasználó neve és bejelentkezési jogosultságának hatóköre. A felhasználók különböző jogosultságokkal hothatóak létre. Természetesen a program nyitott további szintekre és készségekre osztani az elérési lehetőségeket, ezeket a helyi – vagy általános rendszergazda jogosult kezelni.

A lábléc informatív része a Colorspectrum Kft., mint programkészítő és szolgáltató adatait, valamint egy céglogót tartalmaz. A logóra kattintva megnyílik a Colorspectrum Kft weboldala. Amennyiben a rendszerrel kapcsolatos adatokról érdeklődik a felhasználó, akkor itt, valamint a Bejelentkező képernyőn található helpdesk linkre kattintva teheti meg.

A képernyő bal oldalán található a menülista. Itt található az a programpontok, amiket a felhasználó elérhet. Ezek a rendszer képességeinek elérésére és adminisztrálására szolgálnak. Bármilyen menüpontot alkalmaz a felhasználó ezek a menüelemek folyamatosan megjelenhetnek a kijelzőn.

Ezen menüelemek fölött található a Kilépés menüpont, amellyel a felhasználó kijelentkezhet a programból.

A képernyő jobb oldalán található a megjelenítő és adminisztráló felület. Ebben a kijelző 80% - át elfoglaló részben jelenik meg az összes lista, kiválasztó felület és adminisztratív menüpont. A beállítások különböző szűrési és beállítási lehetőségeken keresztül érhetőek el. Az itt felugró táblázatok és oldalak a menülistában kiválasztott elemnek megfelelően jelennek meg.

ID	Partner	Gépnév	Gép állapota	Gép leírása	Gép ID	Utolsó Munkalap Dátum	Új Munkalap
1	Test user	Bizhub-C203	T	Test gyárszám 1131, Test számlázási település Test számlázási cím		1/30/2010 9:50:14 PM	
2	Test user	Bizhub-C203	DEL	Test gyárszám 1131, Test számlázási település Test számlázási cím		6/18/2010 4:59:33 PM	
3	Test user	Bizhub-C203	DEL	Test gyárszám 1131, Test számlázási település Test számlázási cím		6/18/2010 4:59:48 PM	
1100140	Test user	Bizhub-C203	Lejárt	1131, Test számlázási település Test számlázási cím			

A kiolvasási sebesség függ a rendszer méretétől, állapotától, valamint a hálózat sebességétől. Amennyiben várható a hosszabb ideig eltartó adatszinkronizálás és lekérdezés, a program a LAP TÖLTÉSE FOLYAMATBAN felugró ablakot jeleníti meg.

Listák és táblázatok általános leírása

Az összes lista táblázatos módszerrel van megjelenítve a rendszerben. A táblázat oszlopai a meghatározó paraméterek, a sorai pedig a meghatározott tételek sorok.

A sorok sorrendjét az indexelési paraméterek határozzák meg, mennyiségét a rendelkezésre álló adatok és a szűrési paraméterek. A megjelenített tételek száma a képernyőméretre van optimalizálva, amennyiben ennél több adat áll rendelkezésre, azokat több oldalra bontja a program. Ezek között az oldalak képernyőelem mögötti számokra kattintva lehet lapozni.

A listákhoz szűrési feltételek állíthatók be. A szűrési feltételek a táblázatok oszlopsora fölött található szűrési mezők kitöltésével, majd a Szűrés kijelző gomb vagy az Enter gomb lenyomásával érhető el.

A szűrőmezők automatikusan kitölthetők, ha a lista egy adott oszlop/sor által meghatározott cellájára kattint a felhasználó. Ekkor a szűrési mező kitöltődik a megfelelő cellaadattal, ezzel jelentősen megkönnyítve a szűrést kérelmező dolgát. A szűrési paraméterek állíthatók, akár szűrési irány és forma szerint is, aktuális módozatuk leolvasható egy megjelenő cella-ablakból, ami megjelenik, ha az egérkurzor a szűrőmező fölött tartózkodik. Az annak a cellának színe mindig átváltozik, amelyik fölött az egérkurzor tartózkodik. Ekkor válik az adott cella, úgynevezett aktív cellává, ilyenkor az egér bal gombjának kattintásával az aktuális szűrőmező feltölthető a tartalmával.

Gép Azonosító	Partner	Gép Típus	Gép Státusz	Gép Szériaszám	Gép Cím	Utolsó Munkalap Dátum	Új Munkalap
1	Teszt user	Bizhub-C203	T	1100160	1131, Teszt számlázási település Teszt számlázási cím	1/30/2012 3:50:14 PM	
2	Teszt user	Bizhub-C203	DEL	Teszt gyáriszám	1131, Teszt számlázási település Teszt számlázási cím	6/18/2010 4:59:33 PM	
3	Teszt user	Bizhub-C203	DEL	Teszt gyáriszám	1131, Teszt számlázási település Teszt számlázási cím	6/18/2010 4:59:48 PM	
1100160	Teszt user	Bizhub-C203	Lejárt		1131, Teszt számlázási település Teszt számlázási cím		

Az adatok teljesebb kiolvashatósága érdekében a menürendszer elrejtethető. Az egérkurzorral lista neve mellett található nyílra klikkeltve az egy képernyőre megjeleníthető adatok mennyisége jelentősen megnő. A menürendszer felfedése, visszaállítása ugyanezzel a nyíllal végezhető.

Gép Azonosító	Partner	Gép Típus	Gép Státusz	Gép Szériaszám
1	Teszt user	Bizhub-C203	T	Teszt gyáriszám 11

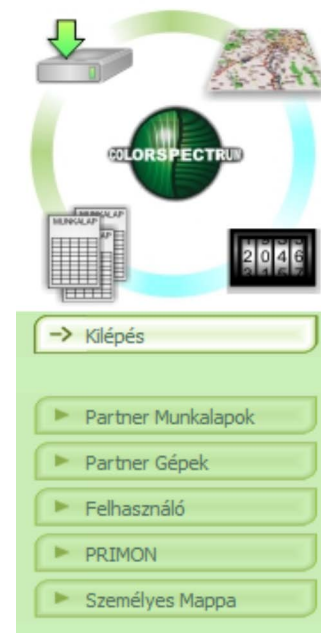
Főmenü elemei

Partner munkalapok

A megjelenítő felületen on-line módon ellenőrizhetők a felhasználók környezetében üzemeltetett eszközökhöz rendelt munkák, azok állapota, illetve amennyiben elkészültek, az elvégzett részmunkák és beszerelt (vagy beszerelésre váró) alkatrészek.

A Partner Munkalapok megjelenített adatai:

- > Munkalap Státusz
 - > *Folyamatban*
 - > *Lezárva*
- > Azonosító
- > Dátum
- > Partner
- > Gép Cím
- > Gép Azonosító
- > Hiba Típus
- > Hiba Leírás
- > Munka Státusz
- > Munka Leírás
- > Munka Megjegyzés
- > Munka Kezdete
- > Munka Vége
- > Megtekintés



Bejelentkezés: test web user 2 Jogi: Törkép kezelő admin, Ügyfél Web, Ügyfél Web Primon

Partner Munkalapok

Státusz:

Összes:

Munkalap Státusz	Arányok	Dátum	Partner	Gép Cím	Gép Azonosító	Hiba Típus	Hiba Leírás	Munka Státusz	Munka Leírás	Munka Kezdete	Munka Vége	Munka Leírás	Munka Leírás	Munka Leírás	Munka Leírás	Munka Leírás
POLYMATRON	88852	2/22/2012 2:07:08 PM	Test user	113: Test számítógép	Test számítógép	L	REDON	test bejelentés utólag	T	Külsőben	test megjegyzés					

Megjelenített találat:

A menüben keresni és szűrni a listák általános leírása rész szerint lehet.

A munkalap státusza jelzi vissza, hogy jelenleg feldolgozás alatt álló (javításra váró, alkatrésze váró stb.) munkáról vagy már elkészült állapotú bejelentésről szól.

Munkalap megtekintése

A Partnerek részletes adatokat kérhetnek le egy-egy munkalapról. Az utolsó oszlopban szereplő “Megtekint” gombra klikkelve a ügyfeleink elérhetik az adott munkalaphoz tartozó összes információt.

	<u>Munka Megjegyzés</u>	<u>Munka Kezdete</u>	<u>Munka Vége</u>	<u>Megtekint</u>
en	teszt megjegyzés			

A látott adatokon módosítani nem lehet, csak megnézni az adott munkához rendelt megjegyzéseket.

← Partner Munkalapok → Megtekint

Vissza

Gép Azonosító:	1
Gép Típus:	Bizhub-C203
Partner:	Teszt user
Bejelentő Személy:	Teszt partner név
Munka Leírás:	
Munka Megjegyzés:	teszt megjegyzés
Oldalszámláló FF:	<input type="text"/>
Oldalszámláló SZ:	<input type="text"/>
Munka Kezdete:	<input type="text"/>
Munka Vége:	<input type="text"/>

Vissza

Partner gépek

A megjelenítő felületeken keresztül a partnereknek rálátásuk nyílik a készülékeikre, azok állapotára, illetve a földrajzi elhelyezkedésükre. Ennek megfelelően három almenüpont található ebben a listában:

- > Partner Gépek Lekérdezése
- > Partner Gép Számlálók Lekérdezése
- > Partner Térkép

Partner gépek lekérdezése

A partnerek számára biztosított felület, ahol lekérdezhetik az általuk használt, illetve üzemeltetett készülékeket, állapotuk, valamint amennyiben szolgáltatók, kérhetnek a kiválasztott készülékekről új munkalapot.

A lista az alábbi elemeket tartalmazza:

- > Gép Azonosító
- > Partner
- > Gép Típus
- > Gép Státusz
- > Gép Szériaszám
- > Gép Cím
- > Utolsó Munkalap Dátuma
- > Új Munkalap

Gép Azonosító	Partner	Gép Típus	Gép Státusz	Gép Sorozatszám	Gép Cím	Utolsó Munkalap Dátuma	Új Munkalap
1	Test user	Bizhub-C203	T	Test gyári szám 1131, Test számlázási település	Test számlázási cím	1/30/2012 9:50:14 PM	
2	Test user	Bizhub-C203	DEL	Test gyári szám 1131, Test számlázási település	Test számlázási cím	6/18/2010 4:59:33 PM	
3	Test user	Bizhub-C203	DEL	Test gyári szám 1131, Test számlázási település	Test számlázási cím	6/18/2010 4:59:48 PM	
1100160	Test user	Bizhub-C203	Lejárt	1131, Test számlázási település	Test számlázási cím		

A menüben keresni, szűrni a listák általános leírása rész szerint lehet.

Új munkalap létrehozása

Az Új Munkalap ikonnal, mely az eszközlista utolsó oszlopában található, a választott készülékhez készíthető egy új munkalap, melyen szervizigény vagy hibás működés jelenthető be.

A feltölthető adatok a készülék kiválasztása után:

- > Hiba típusa
 - > *ÁV (átvizsgálás)*
 - > *Toner*
 - > *Alkatrész*
 - > *Javítás*
- > Régen látott
- > **PRIMON**
- > Alkatrész, Toner, Javítás
- > Hiba Leírása
- > Hiba Megjegyzés
- > Oldalszámláló FF (fekete-fehér)
- > Oldalszámláló SZ (színes)

A számlálónál látható a korábbi érték, a rendszer a különbséget a feltöltéskor azonnal kiszámolja.

The screenshot shows a web interface titled 'Partner Gépek -> Új Munkalap'. At the top left is a 'Vissza' button. The main form contains the following fields:

Gép Azonosító:	1				
Gép Típus:	Bizhub-C203				
Partner:	Teszt user				
Bejelentő Személy:	teszt web user 2				
Hiba Típus:	ÁV				
Hiba Leírás:	<input type="text"/>				
Hiba Megjegyzés:	<input type="text"/>				
Oldalszámláló FF:	<input type="text"/>	Utol.:	10003	Kül.:	<input type="text"/>
Oldalszámláló SZ:	<input type="text"/>	Utol.:	9000	Kül.:	<input type="text"/>

At the bottom of the form are two buttons: 'Felvissz' and 'Mégse'.

Partner gép számlálók lekérdezése

A partnerek által üzemeltetett készülékek ismert számlálóállásai ebben a menüpontban kérdezhetőek le, illetve tölthetőek fel. A számlálóállások a teljesítések, az üzemeltetési számlák alapjai. A felületen keresztül a partnerek visszaellenőrizhetik a számlatételek értékalapját, illetve egyszerűen átadhatják a következő számla elkészítéséhez szükséges információkat. Külön mezők szolgálnak a színes és a fekete-fehér számlálók kezelésére.

A megjelenített értékek az alábbiak:

- > Gép Azonosító
- > Gép Típus
- > Gép Státusz
- > Gép Cím
- > Utolsó FF Számláló
- > Utolsó FF Számláló Dátum
- > Utolsó SZ Számláló
- > Utolsó SZ Számláló Dátum
- > Új FF Számláló (tölthető)
- > Új SZ Számláló (tölthető)

Gép Azonosító	Gép Típus	Gép Státusz	Gép Cím	Utolsó FF Számláló	Utolsó FF Számláló Dátum	Utolsó SZ Számláló	Utolsó SZ Számláló Dátum	Új FF Számláló	Új SZ Számláló
1	Bihub-C203	T	1131, Tezst számításai település Tezst számításai cím	10003	8/11/2011 10:09:32 PH	9000	8/11/2011 10:09:32 PH		
2	Bihub-C203	DEL	1131, Tezst számításai település Tezst számításai cím	2600	8/11/2011 10:09:32 PH	0	8/11/2011 10:09:32 PH		
3	Bihub-C203	DEL	1131, Tezst számításai település Tezst számításai cím	1100	8/11/2011 10:09:32 PH	0	8/11/2011 10:09:32 PH	1500	0
1100160	Bihub-C203	LajkH	1131, Tezst számításai település Tezst számításai cím	1100	8/11/2011 10:09:32 PH	0	8/11/2011 10:09:32 PH		

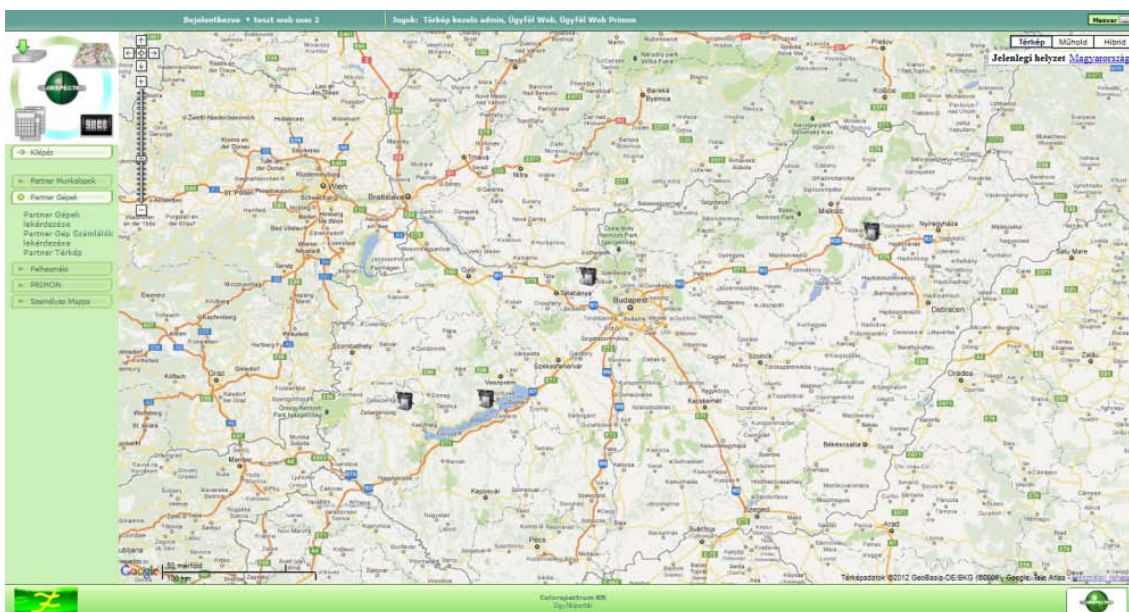
A menüben keresni és szűrni a listák általános leírása rész szerint lehet.

A felvitelre került új számlálók értéke számlázási alap lehet. A számláló felvitelkor az Utolsó SZ/FF Számláló Dátum mező a módosítás időpontjára változik. A beírt számlálókat a piros "Módosítások mentése" gombbal lehet rögzíteni a rendszerben.

Partner Térkép

A Partner Térkép menüpont lehetőséget biztosít a ügyfeleink számára, hogy az üzemeltetési környezetben található eszközöket, rendszereket és készülékeket egy térképen láthassák. A térkép a Google Maps funkcionalitásaira épül, kicsinyíthető, nagyítható, váltható Térkép, Műhold és Hibrid nézetrel.

A képernyőn megjelenő ikonok egy-egy eszközt, rendszert, illetve telephelyet jelölnek, amikre rá lehet közelíteni, lekérdezve az aktuális állapotokat és kiegészítő információkat.



Felhasználó

Saját jelszó módosítása

Itt módosítható a felhasználó saját jelszava.

< User belépési jelszó módosítása

Vissza

>Azonosító:	278
Login név:	teszt2
User név:	teszt web user 2
Eddigi jelszó:	<input style="width: 100%;" type="password"/>
Új jelszó:	<input style="width: 100%;" type="password"/>
Új jelszó ismét:	<input style="width: 100%;" type="password"/>

Módosít
Mégse

Email paraméterek

Kérhető a javítási munkafolyamatokról e-mail értesítés. A rendszer az E-mail mezőben megadott e-mailcímre értesítést küld azokról a munkafázisokról, amelyeket a felhasználó kiválasztott a lehetőségek közül. Értesítés kérhető új munkalap felvételéről, arról is, hogy mikor indult el a technikus a javítási munkához, arról, hogy mikor kezdte el azt, és hogy mikor fejezte be.

Megadható az is, hogy az e-mail milyen formátumban készüljön el.

PRIMON

A **PRIMON** Nyomatmenedzsmenttel kapcsolatos adminisztratív felület. Amennyiben ügyfelünk rendelkezik **PRIMON** szerverrel, megtekintheti a szerverek alapadatait ebben a menüpontban.

A megjelenített mezők:

- > Gép Azonosító
- > Gép Cím
- > Release Number
- > Dátum
- > Megtekint

Ebben a menüpontban a felhasználó üzemkörnyezetében elérhető rendszerek listája jeleníthető meg, a Megtekint gombbal a részletes adatokat is feltüntetve.

A menüben keresni, szűrni a listák általános leírása rész szerint lehet.

Személyes mappa

Ebben a menüpontban találhatóak azok a letölthető dokumentumok, melyeket a Colorspectrum Kft. tesz elérhetővé ügyfelei részére. (Pl.: nyomtató driverek, használati útmutatók, stb.)

Bejelentkezve + tesz web user 2 | Jogok: Térkép kezelő admin, Ügyfél Web, Ügyfél Web Primon

< Letöltések

Vissza Szűrés Szűretlen

Oldalak: 1

Azonosító	Megnevezés	Leírás	Verzió	FájlNév	Dátum	Letöltés
3	Teszt feltöltött fájl	Teszt leírás	1.0.TESZT	_mg_1338_retus.jpg	11/17/2011 3:03:01 PM	
4	Kezelési kézikönyv teszt	Teszt usernek kezelési kézikönyv	1.0	kezelési_konyv-minta.pdf	11/29/2011 7:45:02 PM	
5	Teszt illusztrációs kép	Primon csoportnak teszt letöltés	1.1	illusztracio-final.jpg	11/29/2011 7:47:52 PM	
6	Teszt usernek kezelési 2	Más fájlnev teszt	1.1	kezelési_konyv-minta.pdf	11/29/2011 11:44:07 PM	

Megjelenített tétel: 4 Oldalak: 1